

**Panasonic**

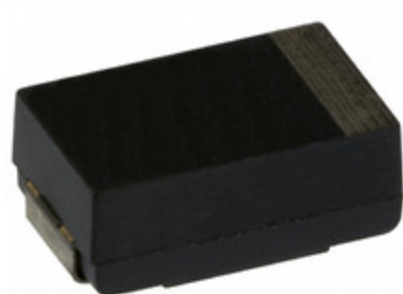


Image may be representation.  
See specs for product details.

## EEF-UD0J121LR

<b>Hersteller-Teilenummer:</b>	EEF-UD0J121LR
<b>Hersteller / Marke:</b>	Panasonic
<b>Teil der Beschreibung:</b>	CAP ALUM POLY 120UF 20% 6.3V SMD
<b>Datenblätter:</b>	<a href="#">EEF-UD0J121LR.pdf</a>
<b>RoHs Status:</b>	Bleifrei / RoHS-konform
<b>Lagerzustand:</b>	New original, Stock Available.
<b>Liefern von:</b>	Hong Kong
<b>Versandweg:</b>	DHL/Fedex/TNT/UPS/EMS

### Spezifikationen

Teilenummer	EEF-UD0J121LR
Hersteller	Panasonic
Beschreibung	CAP ALUM POLY 120UF 20% 6.3V SMD
Kategorie	Kondensatoren > Aluminium-Polymer-Kondensatoren
Teilstatus	Require For Quote & Check Stock
Spannungswert	6.3V
Art	Polymer
Toleranz	±20%
Oberflächenmontage Land Größe	0.287" L x 0.169" W (7.30mm x 4.30mm)
Größe / Dimension	0.287" L x 0.169" W (7.30mm x 4.30mm)
Serie	SP-Cap UD
Ripple Current - Low Frequency	-
Ripple Current - Hochfrequenz	3.4A @ 100kHz
Verpackung	Original-Reel®
Verpackung / Gehäuse	2917 (7343 Metric)
Betriebstemperatur	-40°C ~ 105°C
Befestigungsart	Surface Mount
Lebensdauer @ Temp.	1000 Hrs @ 105°C
Leiter-Abstand	-
Scheinwiderstand	-
Höhe - eingesteckt (max)	0.110" (2.80mm)
ESR (Equivalent Series Resistance)	9 mOhm
Kapazität	120µF
Anwendungen	General Purpose

EEF-UD0J121LR Electronic Components ist ein 100% neues Original von YIC Distributor, EEF-UD0J121LR-Datenblätter durchsuchen, PDF, Inventar bei Y-IC.com Online, EEF-UD0J121LR Panasonic mit Garantie und Vertrauen bestellen. Versand per DHL / FedEx / TNT / UPS Express. Unterstützung der Zahlung mit telegrafischer Überweisung (T / T) oder PayPal.  
RFQ EEF-UD0J121LR E-Mail: [Info@Y-IC.com](mailto:Info@Y-IC.com)

### Sie können auch interessiert

sein:

<p><b>EEF-UD0J121ER</b> Panasonic CAP ALUM POLY 120UF 20% 6.3V SMD</p>	<p><b>EEF-UD0J121R</b> Panasonic Electronic Components CAP ALUM POLY 120UF 20% 6.3V SMD</p>	<p><b>EEF-UD0J151CE</b> Panasonic CAP ALUM POLY 150UF 20% 6.3V SMD</p>	<p><b>EEF-UD0J121XR</b> Panasonic Electronic Components CAP ALUM POLY 120UF 20% 6.3V SMD</p>
<p><b>EEF-UD0J101XR</b> Panasonic Electronic Components CAP ALUM POLY 100UF 20% 6.3V SMD</p>	<p><b>EEF-UD0J151CR</b> Panasonic CAP ALUM POLY 150UF 20% 6.3V SMD</p>	<p><b>EEF-UD0J121CE</b> Panasonic CAP ALUM POLY 120UF 20% 6.3V SMD</p>	<p><b>EEF-UD0J121CX</b> Panasonic CAP ALUM POLY 120UF 20% 6.3V SMD</p>

### Verwandtes Hot-Keyword

Mehr

EEF-UD0J121LR Panasonic	EEF-UD0J121LR Datenblatt	EEF-UD0J121LR-Datenblätter	EEF-UD0J121LR PDF	Panasonic EEF-UD0J121LR
EEF-UD0J121LR Electronic	EEF-UD0J121LR-Komponenten	EEF-UD0J121LR-Verteiler	EEF-UD0J121LR-Bild	EEF-UD0J121LR-Teil
EEF-UD0J121LR Preis	EEF-UD0J121LR Hersteller	EEF-UD0J121LR Bild	EEF-UD0J121LR Aktie	EEF-UD0J121LR Inventar
EEF-UD0J121LR Neu	EEF-UD0J121LR Original	EEF-UD0J121LR garantiert	EEF-UD0J121LR RFQ	EEF-UD0J121LR Online bestellen

Contact us: [Info@Y-IC.com](mailto:Info@Y-IC.com)

HINZUFÜGEN: Einheit A5-B5 Nr.509, 5 / F Sing Win Fabrikgebäude, 15-17 Shing Yip St, Kwun Tong, Kowloon, HongKong.

Copyright © 2019 YIC International Co., Limited