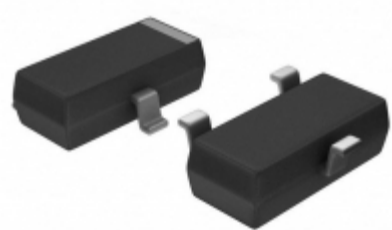


Panasonic



YIC International Co., Limited.

Image may be representation.
See specs for product details.

DRA2144W0L

| | |
|--------------------------------|--|
| Hersteller-Teilenummer: | DRA2144W0L |
| Hersteller / Marke: | Panasonic |
| Teil der Beschreibung: | TRANS PREBIAS PNP 200MW MINI3 |
| RoHs Status: | Bleifrei / RoHS-konform |
| Lagerzustand: | New original, 54000 pcs Stock Available. |
| Lieferr von: | Hong Kong |
| Versandweg: | DHL/Fedex/TNT/UPS/EMS |

Spezifikationen

| | |
|---|--|
| Teilenummer | DRA2144W0L |
| Hersteller | Panasonic |
| Beschreibung | TRANS PREBIAS PNP 200MW MINI3 |
| Kategorie | Diskrete Halbleiterprodukte > Transistoren-Bipolar |
| Teilstatus | 54000 pcs Stock |
| Serie | - |
| Befestigungsart | Surface Mount |
| Leistung - max | 200mW |
| Verpackung / Gehäuse | TO-236-3, SC-59, SOT-23-3 |
| Supplier Device-Gehäuse | Mini3-G3-B |
| Transistor-Typ | PNP - Pre-Biased |
| Strom - Kollektor (Ic) (max) | 100mA |
| Spannung - Kollektor-Emitter-Durchbruch (max) | 50V |
| VCE Sättigung (Max) @ Ib, Ic | 250mV @ 500µA, 10mA |
| Strom - Collector Cutoff (Max) | 500nA |
| DC Stromgewinn (HFE) (Min) @ Ic, VCE | 60 @ 5mA, 10V |
| Frequenz - Übergang | - |
| Widerstand - Base (R1) (Ohm) | 47k |
| Widerstand - Emitter-Basis (R2) (Ohm) | 22k |
| Verpackung | Tape & Reel (TR) |

DRA2144W0L ist neu im Original, Suche DRA2144W0L Datenblätter, PDF, Inventar bei Y-IC.com Online, Bestellen Sie DRA2144W0L Panasonic mit Garantie und Vertrauen. Anfrage DRA2144W0L: Info@Y-IC.com

Sie können auch interessiert sein:



DRA2144E0L
Panasonic
TRANS PREBIAS PNP 200MW
MINI3



DRA2143Z0L
Panasonic
TRANS PREBIAS PNP 200MW
MINI3



DRA2152Z0L
Panasonic
TRANS PREBIAS PNP 200MW
MINI3



DRA2522J0L
Panasonic
TRANS PREBIAS PNP 200MW
MINI3



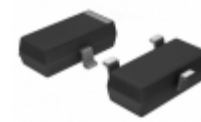
DRA2523E0L
Panasonic
TRANS PREBIAS PNP 200MW
MINI3



DRA2144VOL
Panasonic
DRA2144VOL Panasonic
MINI3



DRA2523Y0L
Panasonic
TRANS PREBIAS PNP 200MW
MINI3



DRA2144T0L
Panasonic
TRANS PREBIAS PNP 200MW
MINI3

heiße Teile

Mehr

| | | | | |
|----------------|----------------|----------------|-----------------|----------------|
| ⊕ DRA123Y0L | ↔ DRA124-220-R | ⇒ DRA125-101-R | D DRA125-330-RA | ↕ DRA127-120-R |
| ⊖ DRA127-680-R | ⊕ DRA127-680-R | D DRA2113Z0L | ⇒ DRA2114E0L | ↕ DRA2114T0L |
| ⊕ DRA2114Y0L | ⊖ DRA2123J0L | ⊕ DRA2123Y0L | ↔ DRA2124E0L | ↕ DRA2143E0L |
| D DRA2143X0L | ⊕ DRA2143Z0L | ⊖ DRA2144V0L | ⊕ DRA2144VOL | ↕ DRA2523Y0L |
| ⇒ DRA3114E0L | ↔ DRA3114T0L | ⊕ DRA3123J0L | ⊖ DRA3123Y0L | ↕ DRA3124E0L |
| ↔ DRA3143E0L | ⇒ DRA3143T0L | D DRA3143Y0L | ⊕ DRA31440L | ⊖ DRA3144E0L |
| ⊕ DRA5113Z0L | D DRA5114E0L | ⇒ DRA5114E0L | ↔ DRA5114T0L | ↕ DRA5114T0L |
| ⊖ DRA5114V0L | ⊕ DRA5114Y0L | ↔ DRA5115T0L | ⇒ DRA5123E0L | ↕ DRA5123J0L |
| ⊕ DRA5123Y0L | ⊖ DRA5124E0L | ⊕ DRA5143E0L | D DRA5143Z0L | ↕ DRA5144E0L |
| ↔ DRA5144T0L | ⊕ DRA5144VOL | ⊖ DRA74-100 | ⊕ DRA9114E-X | ↕ DRA9114E0L |

Contact us: Info@Y-IC.com

HINZUFÜGEN: Einheit A5-B5 Nr.509, 5 / F Sing Win Fabrikgebäude, 15-17 Shing Yip St, Kwun Tong, Kowloon, HongKong.

Copyright © 2019 YIC International Co., Limited